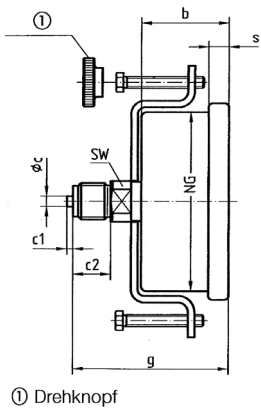
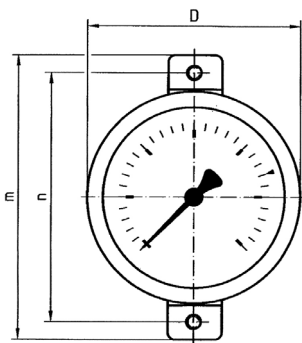


MEG ED ... H

Rohrfeder-Glyzerinmanometer EN837-1, mit Bügelbefestigung, für gasförmige, flüssige, nicht hochviskose und nicht kristallisierende Medien die Kupferlegierungen nicht angreifen, für Messstellen mit starken Vibrationen und hohen dynamischen Druckbelastungen.



Gehäuse	Edelstahl 304 mit Druckentlastungsöffnung
Sichtscheibe	Kunststoff
Messglied	Rohrfeder, Kupferlegierung
Zeigerwerk	Messing
Anschluss	Messing, axial hinten
Temperatur Medium	max. +60°C
Temperatur Umgebung	min. -20°C bis + 60°C
Auf Anfrage lieferbar	Füllflüssigkeit Silikonöl, Drosselschraube, Sonderskalen, andere Prozessanschlüsse



Typ	Anschluss	Durchmesser mm	Messbereich bar	Güteklasse	Artikel-Nr.
MEG ED 63 -1/0 H	G 1/4	63	-1/0	1,6	200002239
MEG ED 63 -1/1,5 H			-1/1,5		200002240
MEG ED 63 -1/3 H			-1/3		200002241
MEG ED 63 -1/5 H			-1/1,5		200002242
MEG ED 63 -1/9 H			-1/9		200008343
MEG ED 63 0/0,6 H			0/0,6		200002243
MEG ED 63 0/1 H			0/1		200002244
MEG ED 63 0/1,6 H			0/1,6		200002245
MEG ED 63 0/2,5 H			0/2,5		200002246
MEG ED 63 0/4 H			0/4		200002247
MEG ED 63 0/6 H			0/6		200002248
MEG ED 63 0/10 H			0/10		200002249
MEG ED 63 0/16 H			0/16		200002250
MEG ED 63 0/25 H			0/25		200002251
MEG ED 63 0/40 H			0/40		200002252

Bemaßung

Nenngröße (NG)	m	n	D	ø c	c1	c2	b	g	SW
63	94,0	82,0	68,0	5	2	13	30,5	53,3	14