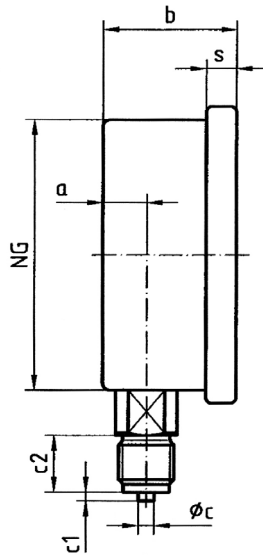
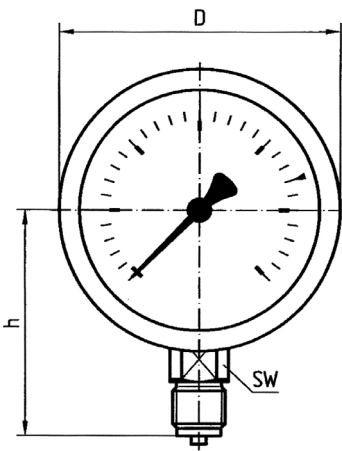


MEG ... U

Rohrfeder-Glyzerinmanometer EN837-1, für gasförmige, flüssige, nicht hochviskose und nicht kristallisierende Medien die Kupferlegierungen nicht angreifen, für Messstellen mit starken Vibrationen und hohen dynamischen Druckbelastungen.

Gehäuse	Edelstahl 304 mit Bördelring und Druckentlastungsöffnung
Sichtscheibe	Kunststoff glasklar
Messglied	Rohrfeder Kupferlegierung
Zeigerwerk	Messing
Anschluss	Messing, radial unten
Temperatur Medium	max. +60°C
Temperatur Umgebung	min. -20°C bis + 60°C
Auf Anfrage lieferbar	Füllflüssigkeit Silikonöl, Drosselschraube, Sonderskalen, andere Prozessanschlüsse



Typ	Anschluss	Durchmesser mm	Messbereich bar	Güteklasse	Artikel-Nr.
MEG 63 -1/0 U	G 1/4	63	-1/0	1,6	200002199
MEG 63 -1/1,5 U			-1/1,5		200002200
MEG 63 -1/3 U			-1/3		200002201
MEG 63 -1/5 U			-1/1,5		200002202
MEG 63 0/0,6 U			0/0,6		200002203
MEG 63 0/1 U			0/1		200002204
MEG 63 0/1,6 U			0/1,6		200002205
MEG 63 0/2,5 U			0/2,5		200002206
MEG 63 0/4 U			0/4		200002207
MEG 63 0/6 U			0/6		200002208
MEG 63 0/10 U			0/10		200002028
MEG 63 0/16 U			0/16		200002209
MEG 63 0/25 U			0/25		200002210
MEG 63 0/40 U			0/40		200002211

Bemaßung

Nenngröße (NG)	a	b	ø c	c1	c2	D	h	s	SW
63	9,5	30,5	5	2	13	68,0	53,0	7	14