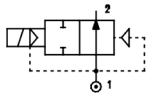
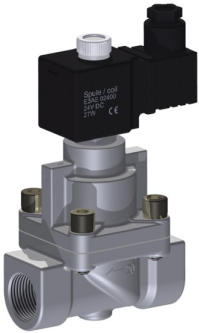


TYP 2291



2/2-Wege-Magnetventil, vorgesteuert, Stromlos offen (N.O), Kolbenausführung

Medium:	Druckluft, neutrale Gase, neutrale dünnflüssige Medien die Gehäuse und Dichtung nicht angreifen
Ventilgehäuse:	Edelstahl 1.4301
Dichtung:	PTFE / FPM
Mediumstemperatur:	-10°C bis +130°C
Kurzschlussring:	Kupfer bei AC-Ausführung
Einschaltdauer:	100% ED
Elektrischer Anschluß:	Steckerfahnen nach DIN EN 175301-803 Form A, für Gerätestecker Typ GSA*
Einbaulage:	vorzugsweise mit stehendem Magnet

Weitere Ausführungen: ATEX-Magnetspule

Anschluß ISO 228	DN (mm)	Druckbereich			Kv-Wert Wasser (m ³ /h)	Leistungsaufnahme			Artikelnummer nach Spannung / Frequenz			
		min (bar)	max AC (bar)	max DC (bar)		AC (VA) Anzug Halten	DC Watt	12V/DC	24V/DC	24V/AC	230V/AC	
G 1/2"	15	2	65	65	3,6	70	32	27	200102750	200102749	200102751	200102753
G 3/4"	20				5,5				200102755	200102754	200102756	200102758
G 1"	25				8,5				200102760	200102759	200102761	200102763
G 1 1/4"	32		40	40	15,0				200102765	200102764	200102766	200102768
G 1 1/2"	40				19,5				200102770	200102769	200102771	200102773
G 2"	50				33,0				200102775	200102774	200102776	200102778

*Artikel nicht im Lieferumfang enthalten